

Sorteren voor jeugdbewegingen

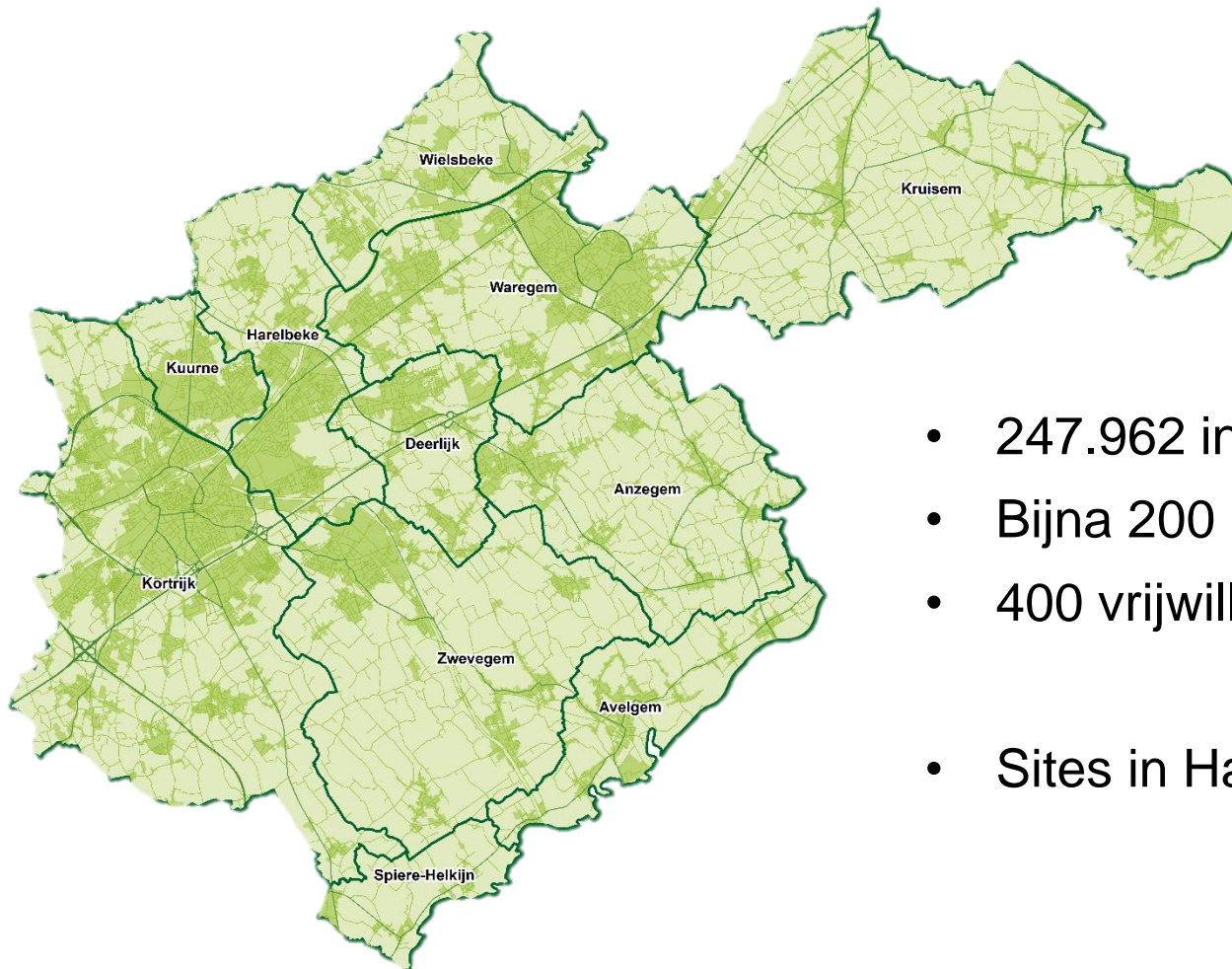


Imog?

- Intergemeentelijke **maatschappij** voor **openbare gezondheid**
- Afvalintercommunale voor elf gemeenten: Anzegem, Avelgem, Deerlijk, Harelbeke, Kortrijk, Kruisem, Kuurne, Spiere-Helkijn, Waregem, Wielsbeke en Zwevegem
- Afval...een bron van grondstof en energie



Imog?



- 247.962 inwoners
- Bijna 200 medewerkers
- 400 vrijwilligers
- Sites in Harelbeke en Moen



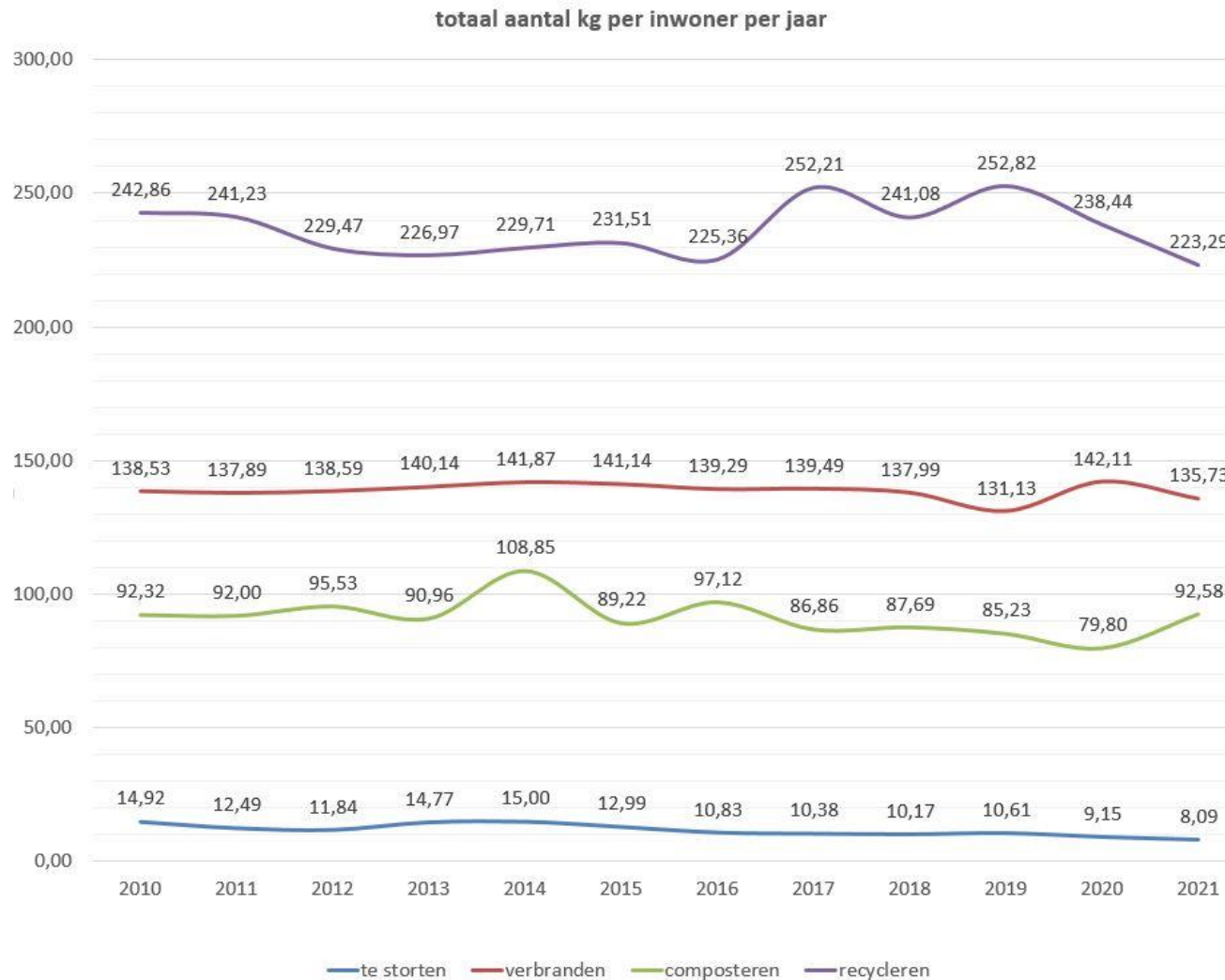
Hoe omgaan met afval?

**Afval is een bron van
grondstof en energie**

Afvalhiërarchie of
ladder van Lansink



Hoe omgaan met afval?



Waarheen met je afval?

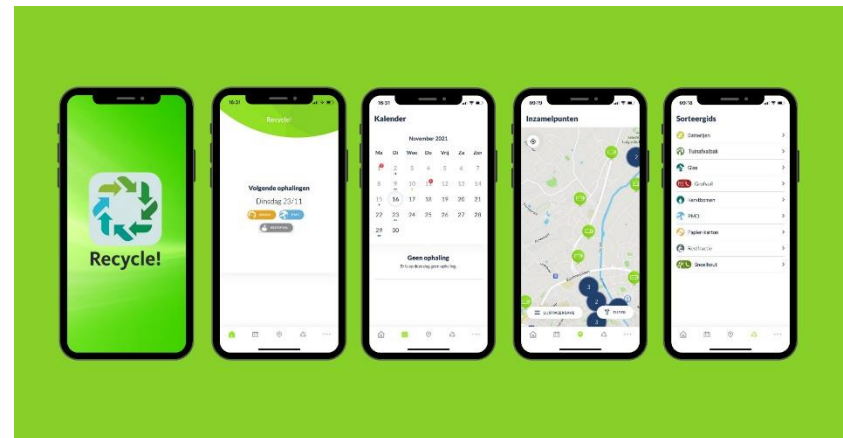
- Je bent verantwoordelijk voor je eigen afval
- Drop niet alles zomaar in de restafvalzak
- De vervuiler betaalt

- Waarheen met je afval?
 - Ophaling aan huis: restafval, pmd, papier&karton
 - Op locatie: glasbol, textielcontainer, recyclagepark
 - Op aanvraag: ophaling grofvuil



Ophaling aan huis

- Per week
 - Restafval
- Per twee weken
 - Pmd
 - Papier&karton
- Wanneer?
 - Papieren ophaalkalender
 - Recycle!-app



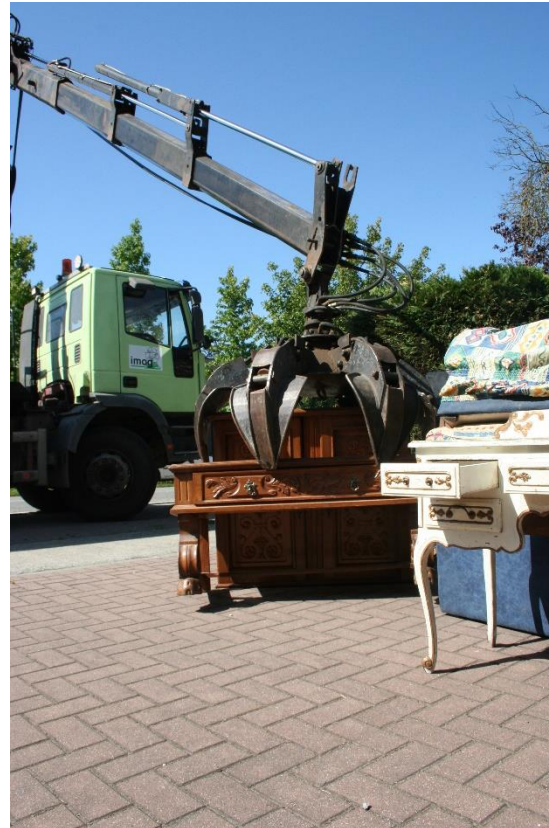
Op locatie

- Textiel
 - Containers van Kringloopwinkel en Hulpzorg
- Glasbol
 - Exacte locaties op www.imog.be/locaties
- Recyclagepark
 - Waregem: Lindestraat 75
 - Beveren-Leie: Leenakkerstraat 73



Op aanvraag

- Ophaling van grofvuil
 - = grote stukken die niet recycleerbaar zijn
 - Transportkost van 12 euro
 - €0,20 per ingezamelde kilo



Sorteren: papier en karton

Toegestaan

- Papieren zakken
- Kartonnen dozen
- Tijdschriften en kranten
- Reclamebladen
- Boeken
- Schrijf- en printpapier



Plastic folie verwijderen van kranten, tijdschriften en reclamebladen



Sorteren: papier en karton

Niet toegestaan

- Vuil of vet papier en karton
- Aluminiumpapier
- Zakjes in aluminium
- Cellofaanpapier
- Behangpapier

!! Afdekken tegen neerslag



Sorteren: pmd

PLASTIC verpakkingen



METALEN verpakkingen



DRANKKARTONS



Pmd: plastic verpakkingen



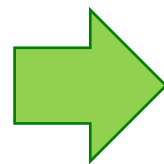
Pmd: metalen verpakkingen



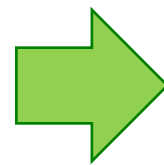
Pmd: drankkartons



Niet toegelaten in de pmd-zak



RESTAFVAL



**RECYCLAGE
PARK**



KGA



Help het recyclageproces

- ✓ Steek de verpakkingen niet in elkaar
- ✓ Maak de verpakkingen leeg en verwijder eventuele productresten
- ✓ Geen verpakkingen met een inhoud groter dan 8 liter
- ✓ Verwijder afsluitfolie van de schuimschaaltjes
- ✓ Duw plastic flessen plat, doe de dop erop
- ✓ Hulplijn: www.betersorteren.be



Waarom?

- **Goedkoper**
Meer plastic in de pmd-zak betekent minder plastic in de duurdere restafvalzak.
- **Gemakkelijker**
Geen gedoe meer voor potjes, vlotjes en folies:
alle plastic verpakkingen gaan in de pmd-zak
- **Beter voor het milieu**
Recycleren krijgt voorkeur op verbranden en zorgt voor nieuwe grondstoffen



Nieuwe grondstoffen

27_x  = 1_x 

55_x  = 1_x 

670_x  = 1_x 

19.000_x  = 1_x 



Sorteren: glas

Toegestaan

- Witte glazen flessen, bokalen en flacons
- Groene glazen flessen, bokalen en flacons



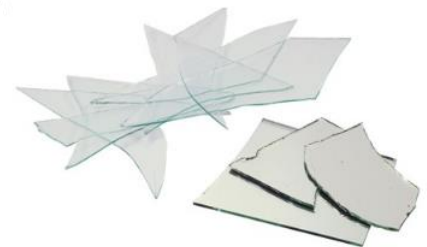
- !! Wit bij wit glas, gekleurd bij gekleurd glas
- !! Maak de glazen flessen, flacons en bokalen helemaal leeg
- !! Laat geen ander afval achter in de buurt van de glasbol, want sluikestorten is strafbaar



Sorteren: glas

Niet toegestaan

- Hittebestendig glas
- Porselein en aardwerk
- Stenen flessen en kruiken
- Opaalglas en kristal
- Vlak glas zoals ruiten en spiegels



Sorteren: recyclagepark

GROENE GROEP Gratis

- **AEEA** Afgedankte Elektrische en Elektronische Apparaten
- **Glas**
- **Hard groenafval**
- **KGA** Klein Gevaarlijk Afval, batterijen, TL-lampen, olie
- **Metalen**
- **Milieustraatje** autobanden, CD/Dvd-schijfjes, EPS, fietsen, folles, herbruikbaar sport - speelgoed - klein gerief, HDPE, kledij, kurk, matrassen, PVC, tapijten, vlak glas, ...
- **Recycleerbaar hout**
- **Papier & karton**
- **PMD** aanbieden in de blauwe zak

ORANJE GROEP €0,04/kg

- **Zacht groenafval**
500 kg/gezin/jaar gratis
- **Boomstronken**
- **Gips**
- **Cellenbeton**
- **Niet-recycleerbaar hout**
- **Recycleerbaar bouw- en sloopafval**

RODE GROEP €0,20/kg

- **Asbestcement**
200 kg/gezin/jaar gratis
- **Recycleerbaar grofvuil**
- **Brandbaar grofvuil**
- **Te storten grofvuil**
- **Niet-recycleerbaar bouw- en sloopafval**



Sorteren: recyclagepark

GROENE GROEP: gratis

- AEEA: afgedankte elektrische en elektronische apparaten
- Glas
- Hard tuinafval
- KGA: klein gevaarlijk afval, batterijen, tl-lampen, olie
- Metalen
- Milieustraatje: autobanden, cd- en dvd-schijfjes, EPS, fietsen, folies, herbruikbaar sport-, speelgoed en klein gerief, HDPE, kledij, kurken, matrassen, PVC, tapijten, vlak glas
- Recycleerbaar hout
- Papier&karton
- Pmd: in pmd-zak



Sorteren: recyclagepark

ORANJE GROEP: €0,04 per kg

- Zacht tuinafval: 500 kg per gezin per jaar gratis
- Boomstronken
- Gips
- Cellenbeton
- Niet-recycleerbaar hout
- Recycleerbaar bouw- en sloopafval

! Hou rekening met een minimumbedrag van 2 euro op het betalende gedeelte



Sorteren: recyclagepark

RODE GROEP: €0,20 per kg

- Asbestcement: 200 kg per gezin per jaar gratis
- Recycleerbaar grofvuil
- Brandbaar grofvuil
- Te storten grofvuil
- Niet-recycleerbaar bouw- en sloopafval

! Hou rekening met een minimumbedrag van 2 euro op het betalende gedeelte



Sorteren: recyclagepark

Praktisch

- Bereid je bezoek goed voor
- Sorteert je afval volgens de drie kleurgroepen
- Breng je eID mee

GROENE GROEP Gratis	ORANJE GROEP €0,04/kg	RODE GROEP €0,20/kg
<ul style="list-style-type: none">• AEEA Afgedankte Elektrische en Elektronische Apparaten• Glas• Hard groenafval• KGA Klein Gevaarlijk Afval, batterijen, TL-lampen, olie• Metalen• Milieustraatje autobanden, CD/Dvd-schijfjes, EPS, fietsen, folles, herbruikbaar sport - speelgoed - klein gerief, HDPE, kledij, kurk, matrassen, PVC, tapijten, vlak glas, ...• Recycleerbaar hout• Papier & karton• PMD aanbieden in de blauwe zak	<ul style="list-style-type: none">• Zacht groenafval 500 kg/gezin/jaar gratis• Boomstronken• Gips• Cellenbeton• Niet-recycleerbaar hout• Recycleerbaar bouw- en sloopafval	<ul style="list-style-type: none">• Asbestcement 200 kg/gezin/jaar gratis• Recycleerbaar grofvuil• Brandbaar grofvuil• Te storten grofvuil• Niet-recycleerbaar bouw- en sloopafval



Praktische tips

- Stel een **afvalverantwoordelijke** aan om pmd, papier&karton en restafval op het juiste moment buiten te zetten
 - Installeer hiervoor de Recycle!-app
- Bekijk afval als grondstof en ga er **creatief** mee om: maak een vlot van petflessen, portefeuilles van drankkartons, speelhuis van resthout...
- Maak **afvalhoekjes** met vuilnisbakken voor rest, pmd, papier&karton en glas met duidelijke **stickers**
- Vermijd afval zoveel mogelijk door aankopen te groeperen en **verpakkingsvrij** aan te kopen



Praktische tips

- Organiseer je een evenement? Denk aan **herbruikbare bekens** en de **afvaleilanden** van Imog



Vragen?

- Extra info op www.imog.be of mail naar communicatie@imog.be
- Samenvatting in onze sorteergids

